

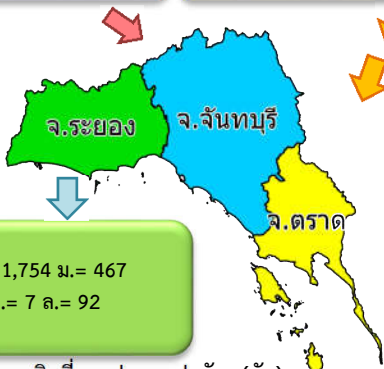
สรุปสถานการณ์ผลไม้ภาคตะวันออก ปี 2565 ณ วันที่ 27 มิถุนายน 2565

1. ปริมาณผลผลิตที่ยังไม่เก็บเกี่ยว

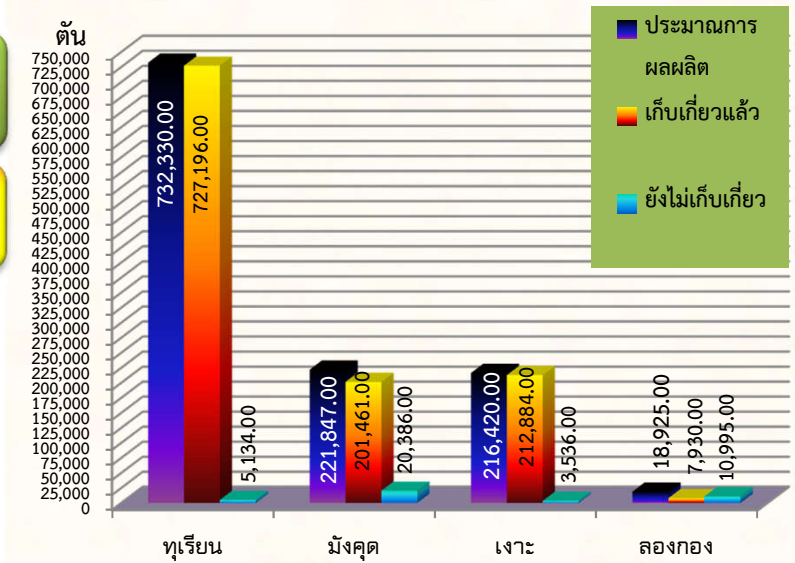
ปริมาณผลผลิต รวมทั้งสิ้น 1,189,522 ตัน
ปริมาณผลผลิตที่ยังไม่เก็บเกี่ยว 40,051 ตัน (3.37%)

ท.= 3,305 ม.= 18,970
ง.= 2,303 ล.= 9,050

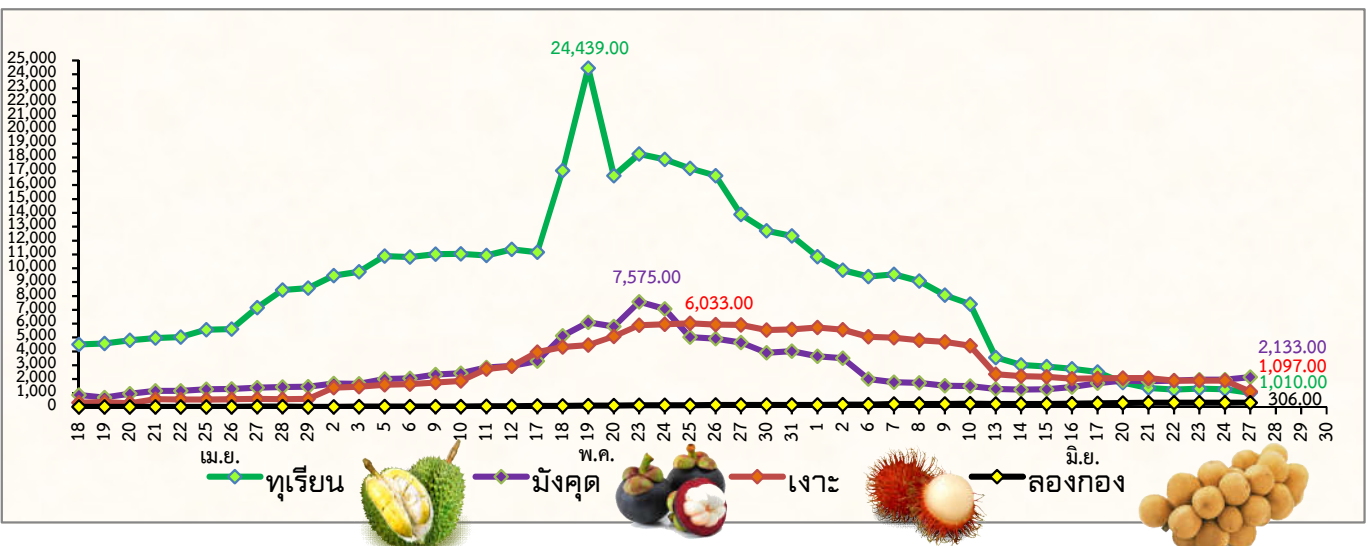
ท.= 75 ม.= 949
ง.= 1,226 ล.= 1,853



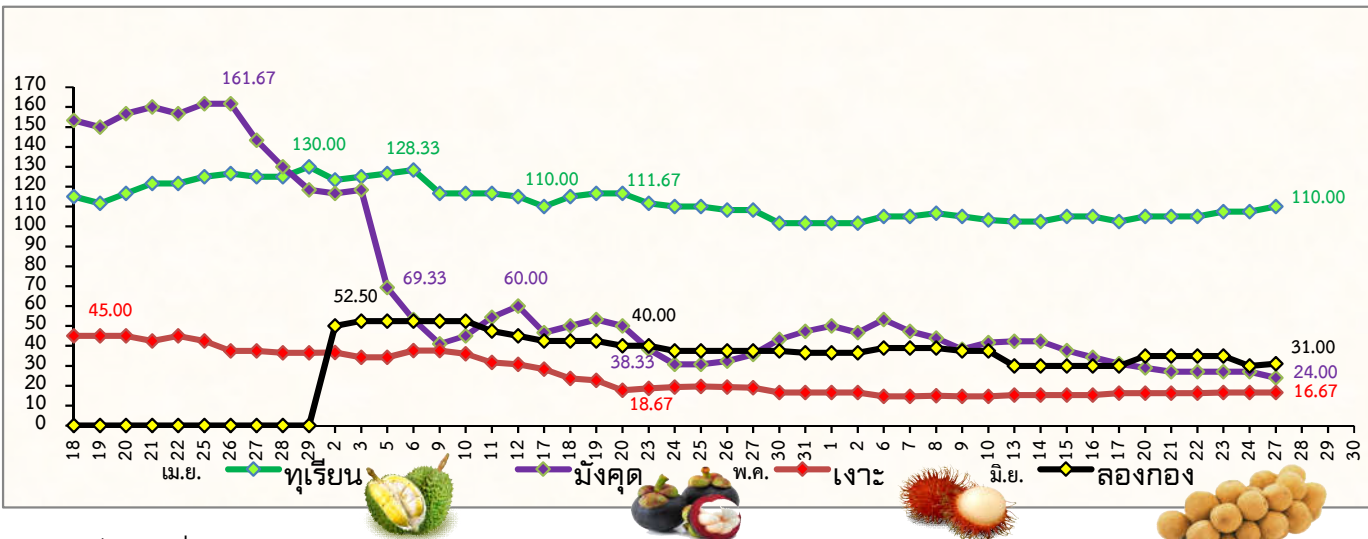
ท.= 1,754 ม.= 467
ง.= 7 ล.= 92



2. ปริมาณผลผลิตที่ออกสู่ตลาดต่อวัน (ตัน)



3. ราคาผลไม้เกรด A เฉลี่ย 3 จังหวัด ในแต่ละวัน (บาท/กก.)



หมายเหตุ เป็นข้อมูลเพื่อใช้ในการบริหารจัดการโครงการบริหารจัดการผลไม้ ปี 2565

จัดทำโดย ศูนย์ปฏิบัติการเฝ้าระวังและติดตามสถานการณ์ผลไม้ภาคตะวันออก สำนักงานส่งเสริมและพัฒนาการเกษตรที่ 3 จังหวัดระยอง